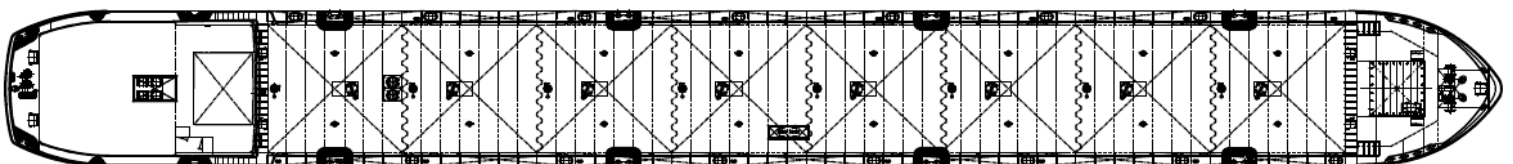




Biesboschhaven-Zuid 10-11
4251 NM Werkendam
Tel.: 0183-505230
Fax.: 0183-505660
e-mail: info@veka-group.nl
Internet: www.veka-group.nl

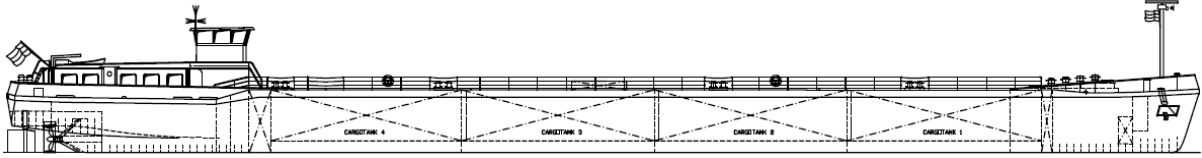
TECHNISCH OVERZICHT PER SCHEEPSTYPE BINNENVAART



MOTORTANKSCHEPEN:

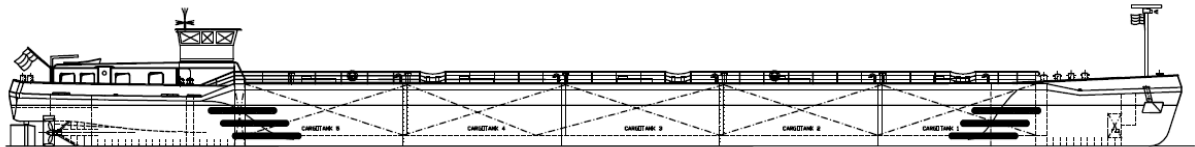
AFMETINGEN: 81,30 x 9,46 x 4,25 METER

- Tonnage: 1490 ton op een diepgang van 3,10 meter
- Inhoud ladingtanks: 1401 m³
- Aantal ladingtanks: 4 centertanks



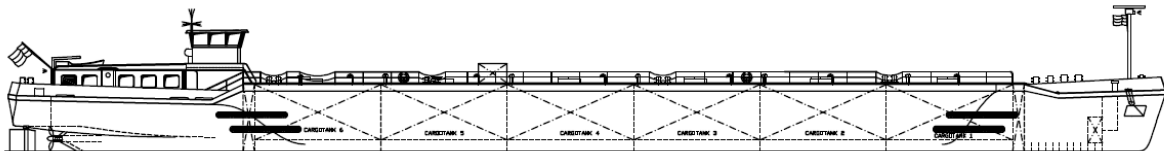
AFMETINGEN: 86 x 9,60 x 4,55 METER

- Tonnage: 1540 ton op een diepgang van 3,00 Meter
- Inhoud ladingtanks: 1825 m³
- Aantal ladingtanks: 5 centertanks



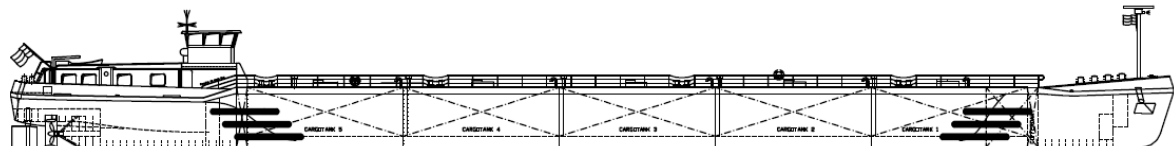
AFMETINGEN: 81,30 x 10,15 x 4,78 METER

- Tonnage: 1564 ton op een diepgang van 3,05 meter
- Inhoud ladingtanks 1850 m³
- Aantal ladingtanks: 6 centertanks



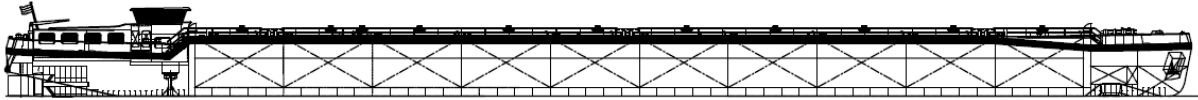
AFMETINGEN: 86 x 9,50 x 4,35 METER

- Tonnage: 1700 ton op een diepgang van 3,20 meter
- Inhoud ladingtanks: 2660 m³
- Aantal ladingtanks: 5 centertanks



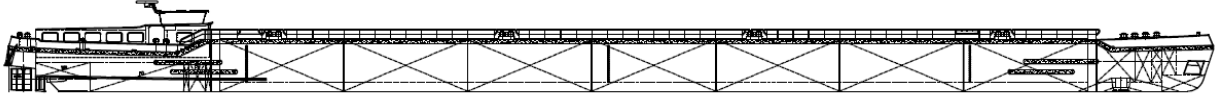
AFMETINGEN: 110 x 11,45 x 5,40 METER

- Tonnage: 2992 ton op een diepgang van 3,56 meter
- Inhoud ladingtanks: 3800 m³
- Aantal tanks: 10 centertanks



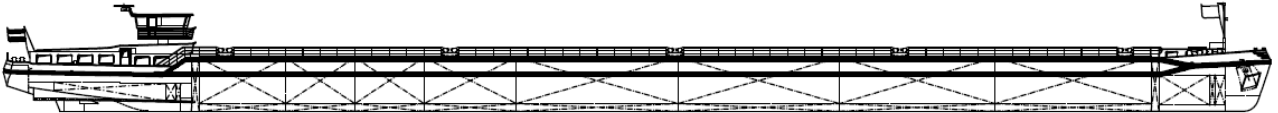
AFMETINGEN: 110 x 11,45 x 4,65 METER

- Tonnage: 2770 ton op een diepgang van 3,31 meter
- Inhoud ladingtanks: 3020 m³
- Aantal ladingtanks: 8 centertanks



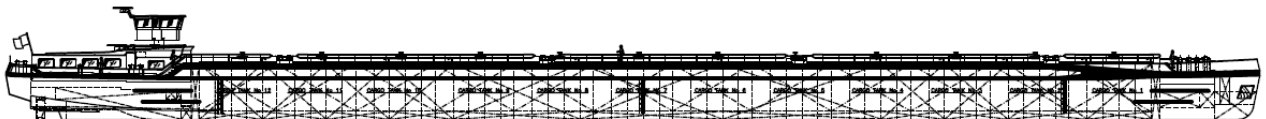
AFMETINGEN: 125 x 11,45 x 5,23 METER

- Tonnage: 3273 ton op een diepgang van 3,47 meter
- Inhoud ladingtanks: 4120 m³
- Aantal ladingtanks: 11 centertanks



AFMETINGEN: 125 x 11,45 x 5,55 METER

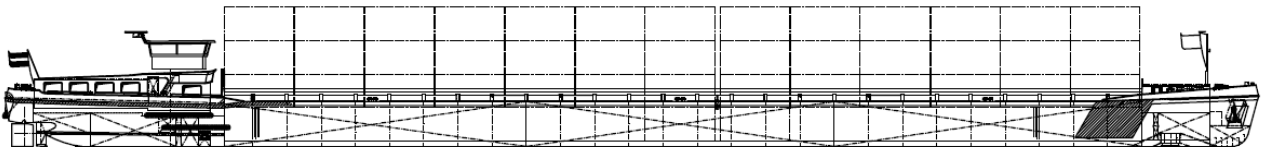
- Tonnage: 3900 ton
- Inhoud ladingtanks: 4540 m³
- Aantal ladingtanks: 12 centertanks



MOTORVRACHTSCHEPEN:

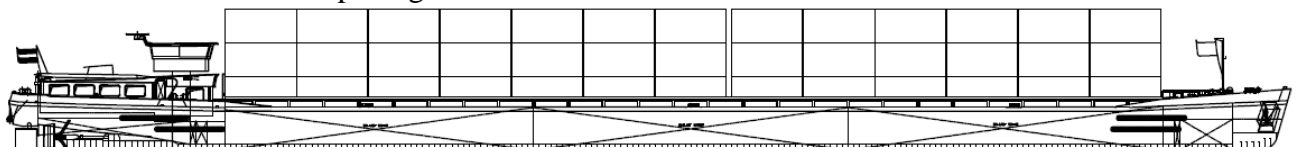
AFMETINGEN: 110 x 11,45 x 3,90 METER

- Tonnage: 3070 ton op een diepgang van 3,50 meter
- Aantal TEU: 208 op 4 lagen.



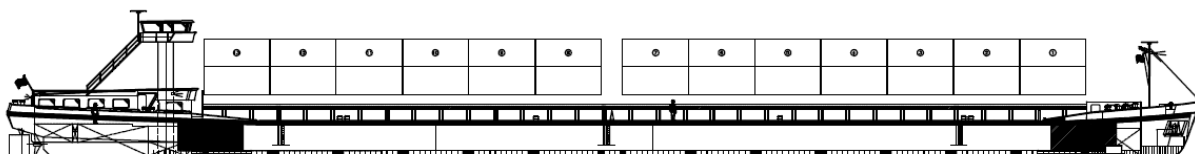
AFMETINGEN: 110 x 11,45 x 3,65 METER

- Tonnage:
- Aantal TEU: 208 op 4 lagen.



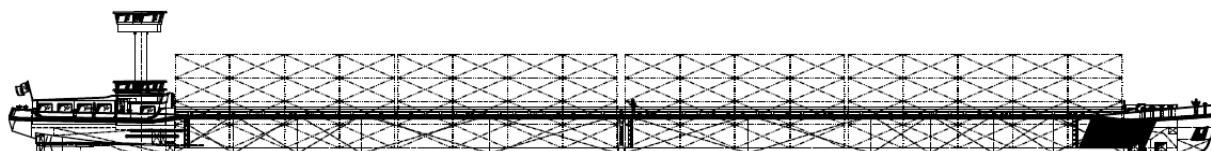
AFMETINGEN: 110 x 10,50 x 3,20 METER

- Tonnage:
- Aantal TEU: 156 op 4 lagen



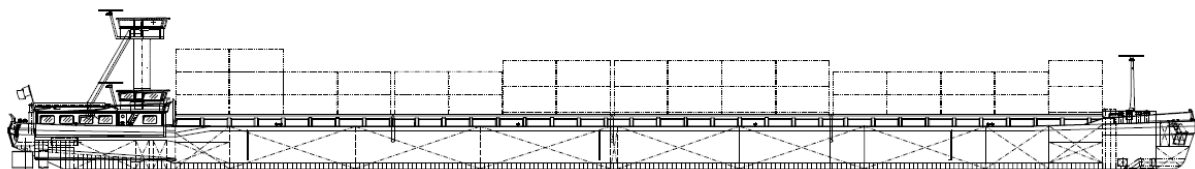
AFMETINGEN: 135 x 11,45 x 4,25 METER

- Tonnage: 3910 ton op een diepgang van 3,61 meter
- Aantal TEU: 268 op 4 lagen



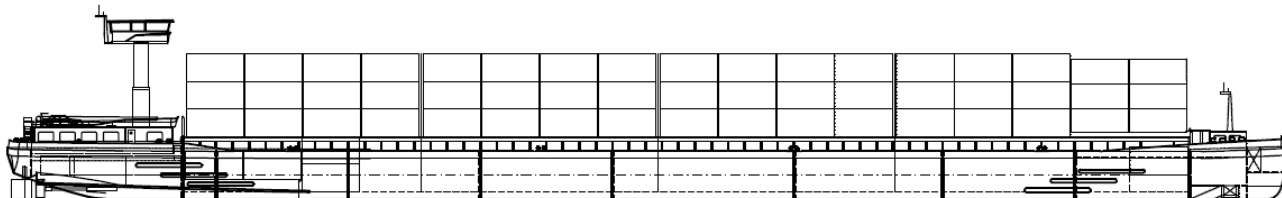
AFMETINGEN: 135 x 14,20 x 4,80 METER

- Tonnage: 5518 ton op een diepgang van 4 meter
- Aantal TEU: 324 op 4 lagen en 405 op 5 lagen



AFMETINGEN: 135 x 17,35 x 5 METER

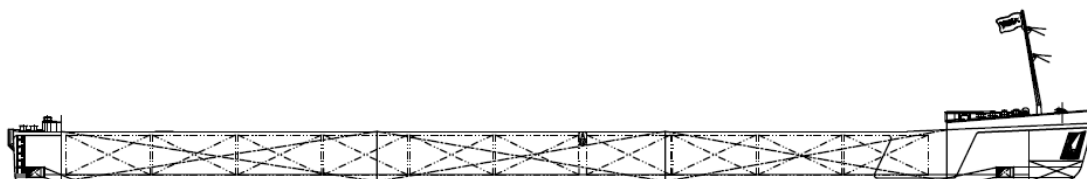
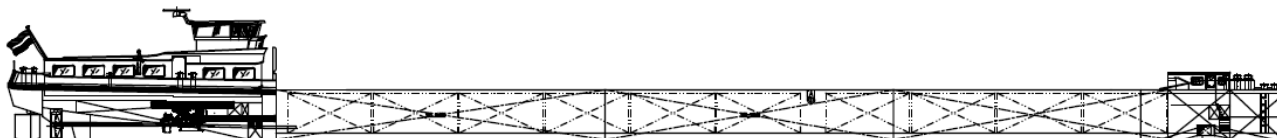
- Tonnage: 5517 ton op een diepgang van 3,60 meter
- Aantal TEU: 500 op 5 lagen



KOPPELVERBANDEN:

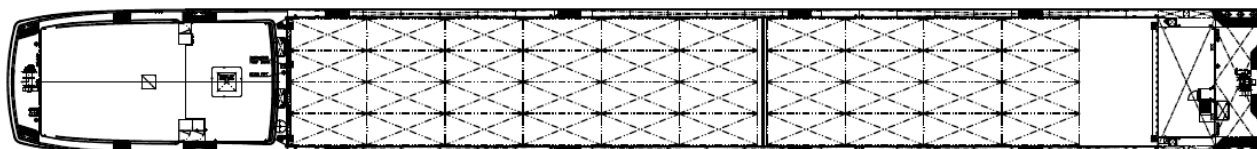
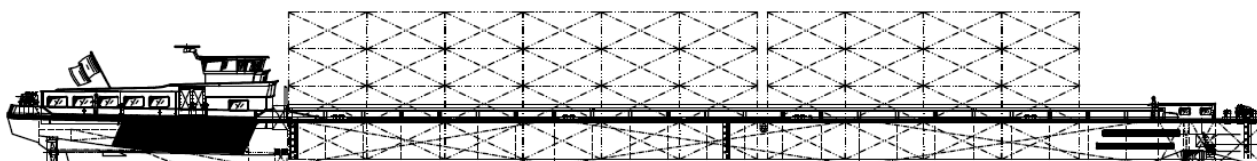
AFMETINGEN: 93 / 79 x 11,45 x 3,65 METER

- Tonnage: 2736 ton / 2507 ton
- Aantal TEU: totaal 320 op 4 lagen



AFMETINGEN: 99 / 86 x 11,45 x 3,65 METER

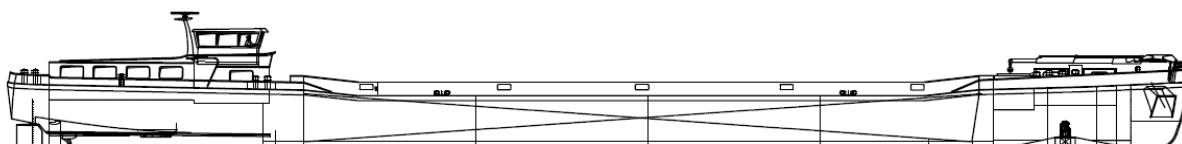
- Tonnage: 2912 ton en / 2749 ton
- Aantal TEU: totaal 352 TEU op 4 lagen



BEUNSCHEPEN:

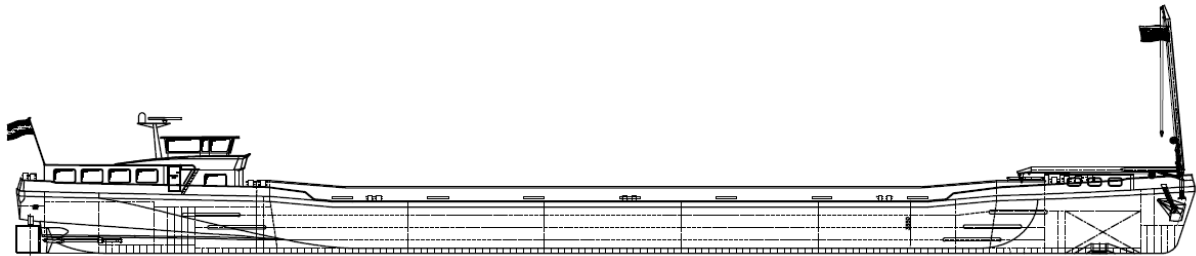
AFMETINGEN: 86 x 9,50 x 3,65 METER

- Tonnage: 1919 ton op een diepgang van 3,59 meter
- Inhoud beun: 1220 m³



AFMETINGEN: 86 x 10,60 x 3,75 METER

- Tonnage: 2340 ton
- Inhoud beun: 1350 m³



Onderstaand een overzicht van enkele schepen welke door Veka zijn opgeleverd:

Bouwnummer:

Scheepsnaam:	Mts. Alpha
Bouwplaats casco:	Scheepswerf Giurgiu te Roemenië
Lengte:	110 meter
Breedte:	11,45 meter
Holte:	5,40 meter
Tonnage:	ca. 3143 ton
Inhoud:	3800 m ³



Bouwnummer:

Scheepsnaam: Mts. Alpha 3
Bouwplaats casco: Scheepswerf Varna te Bulgarije
Lengte: 110 meter
Breedte: 11,45 meter
Diepgang: 3,80 meter
Tonnage: ca. 3150 ton
Inhoud: 3800 m³



Bouwnummer:

B2-069
Scheepsnaam: Mts. Rosette
Bouwplaats casco: Scheepswerf Plock te Polen
Lengte: 110 meter
Breedte: 11,45 meter
Holte: 5,40 meter
Tonnage: ca. 3100 ton
Inhoud: 3800 m³



Bouwnummer:	SIIC-2006-01
Scheepsnaam:	Mts. Virage
Bouwplaats casco:	China
Lengte:	110 meter
Breedte:	11,45 meter
Holte:	5,40 meter
Tonnage:	ca. 3100 ton
Inhoud:	3800 m ³



Bouwnummer:	n.b.
Scheepsnaam:	Mts. Discovery
Bouwplaats casco:	Servië
Lengte:	125 meter
Breedte:	11,45 meter
Holte:	5,33 meter
Tonnage:	3492 ton
Inhoud:	4240 m ³



Bouwnummer:

Scheepsnaam: Mts. Mercator
Bouwplaats casco: China
Lengte: 110 meter
Breedte: 11,45 meter
Holte: 5,40 meter
Tonnage: 3200 ton
Inhoud: 3800 m³



Bouwnummer:

Scheepsnaam: Mts. Paganini
Bouwplaats casco: Scheepswerf Giurgiu te Roemenië
Lengte: 110 meter

Breedte: 11,45 meter
Holte: 5,40 meter
Tonnage: 3200 ton
Inhoud: 3800 m³



Bouwnummer:

Scheepsnaam: Mts. Felicia
Bouwplaats casco: Shipyard Lodonice te Tsjechië
Lengte: 86 meter
Breedte: 9,50 meter
Diepgang: 3,20 meter
Tonnage: 1700 ton
Inhoud: 2660 m³



Bouwnummer:

Scheepsnaam: Mts. Hans Nico
Bouwplaats casco: Scheepswerf Plock te Polen
Lengte: 110 meter

Breedte: 11,45 meter
Holte: 5,40 meter
Tonnage: 2992 ton
Inhoud: 3800 m³



Bouwnummer:

Scheepsnaam: Mts. Forens
Bouwplaats casco: China
Lengte: 110 meter
Breedte: 11,45 meter
Holte: 5,40 meter
Tonnage: 2992 ton
Inhoud: 3800 m³



Bouwnummer:

Scheepsnaam: Mts. Theodela
Bouwplaats casco: Scheepswerf Plock te Polen

Lengte: 110 meter
Breedte: 11,45 meter
Holte: 5,40 meter
Tonnage: 2992 ton
Inhoud: 3800 m³



Bouwnummer:
Scheepsnaam: Mts. Theodela C
Bouwplaats casco: Scheepswerf Plock te Polen
Lengte: 110 meter
Breedte: 11,45 meter
Holte: 5,40 meter
Tonnage: 2992 ton
Inhoud: 3800 m³



Bouwnummer: BN117
Scheepsnaam: Mts. Voja

Bouwplaats casco: Shipyard Chvaletice te Tsjechië
Lengte: 81,30 meter
Breedte: 9,60 meter
Holte: 4,55 meten
Tonnage: 1500 ton
Inhoud: 1662 m³



Bouwnummer: B2-059
Scheepsnaam: Mts. Manouk II
Bouwplaats casco: Scheepswerf Plock te Polen
Lengte: 110 meter
Breedte: 11,45 meter
Holte: 5,40 meter
Tonnage: 2954 ton
Inhoud: 3800 m³



Bouwnummer: BN1040

Scheepsnaam:	Mts. Procyon
Bouwplaats casco:	Scheepswerf Giurgiu te Roemenië
Lengte:	110 meter
Breedte:	11,45 meter
Holte:	5,40 meter
Tonnage:	3192 ton
Inhoud:	3800 m ³



Bouwnummer:	BN958
Scheepsnaam:	Mvs. Pronto
Bouwplaats casco:	Scheepswerf Orsova te Roemenië
Lengte:	110 meter
Breedte:	11,45 meter
Holte:	3,90 meter
Tonnage:	3069 ton



Bouwnummer:	BN952
--------------------	--------------

Scheepsnaam:	Mcs. Helena
Bouwplaats casco:	Scheepswerf Orsova te Roemenië
Lengte:	135 meter
Breedte:	11,45 meter
Holte:	4,25 meter
Tonnage:	3913 ton



Bouwnummer:	
Scheepsnaam:	Mcs. Vigilante
Bouwplaats casco:	Scheepswerf Orsova te Roemenië
Lengte:	135 meter
Breedte:	11,45 meter
Holte:	4,25 meter
Tonnage:	3763 ton



Bouwnummer:

Scheepsnaam:	Mcs. Deo Confidentes
Bouwplaats casco:	Scheepswerf Orsova te Roemenië
Lengte:	135 meter
Breedte:	11,45 meter
Holte:	4,25 meter
Tonnage:	3748 ton



Bouwnummer:

Scheepsnaam:	Mcs. Mon-Desir
Bouwplaats casco:	Scheepswerf Astrachan Plant te Rusland
Lengte:	135 meter
Breedte:	14,20 meter
Holte:	4,80 meter
Tonnage:	5518 ton



Bouwnummer:

Scheepsnaam:	Mcs. Isabelle
Bouwplaats casco:	Scheepswerf Astrachan Plant te Rusland
Lengte:	135 meter
Breedte:	14,20 meter
Holte:	4,80 meter
Tonnage:	5500 ton



Bouwnummer:

Scheepsnaam:	Mcs. United
Bouwplaats casco:	China
Lengte:	135 meter
Breedte:	17,35 meter
Holte:	5,00 meter
Tonnage:	5517 ton

